

10–11 классы



ИНСТИТУТ ИЗУЧЕНИЯ
ДЕТСТВА, СЕМЬИ
И ВОСПИТАНИЯ

РАЗГОВОРЫ
О ВАЖНОМ



Приоритет духовного над материальным

МОЯ МАЛАЯ РОДИНА

ЗАБАЙКАЛЬСКИЙ
КРАЙ



Патриотизм



ВАЖНЕЙШИЕ СОБЫТИЯ, ПОВЛИЯВШИЕ НА ИСТОРИЮ РЕГИОНА

1861 г. – образование
Забайкальской области
1920 г. – ДВР
1941 г.- создание
Забайкальского фронта
1945 г. – военные действия
против Японии

ОСНОВАНИЕ И СТАНОВЛЕНИЕ

1653 г. - основание
Читинского острога
Петром Бекетовым
1825 г. - ссылка
декабристов в Забайкалье

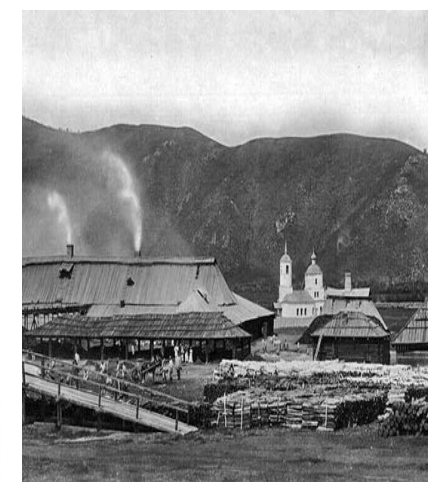
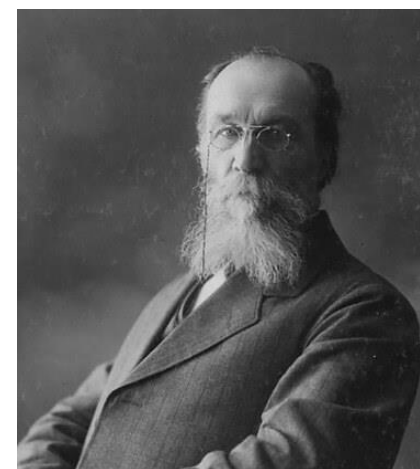


НАСЕЛЕНИЕ, ТРАДИЦИИ И КУЛЬТУРА

Этнический состав,
коренное население и его
особенности, народные
промыслы, кухня,
праздники и т.д.

ИЗВЕСТНЫЕ ЛЮДИ

Алексей Кириллович
Кузнецов (1845 – 1928) –
директор Краеведческого
музея с 1894 – 1900,
с 1904 – 1905,
с 1913 – 1927 гг.



ПРИРОДА И РЕСУРСЫ

Нерчинский
сереброплавильный завод



ЭКОНОМИКА И ПРОМЫШЛЕННОСТЬ

К крупнейшим предприятиям горно-металлургической промышленности относятся ГРК «Быстринское», Новоорловский и Жирекенский ГОКи, ПАО «Приаргунское производственное горно-химическое объединение имени Е.П. Славского», «Комбинат хлебопродуктов», племзавод «Комсомолец» и др.



ОБРАЗОВАНИЕ И НАУКА

ФГБУН «Институт природных ресурсов, экологии и криологии» Сибирского отделения РАН, ФГБНУ «Научно-исследовательский институт Ветеринарии Восточной Сибири», Восточный филиал Российского научно-исследовательского института комплексного использования и охраны водных ресурсов



ТУРИЗМ И ДОСТОПРИМЕЧА- ТЕЛЬНОСТИ

Национальный парк Алханай славится целебными источниками, уникальностью сакральных объектов буддийской религии и входит в первую десятку самых почитаемых природных святынь буддийского мира



СОЦИАЛЬНАЯ СФЕРА

Национальный проект «Жильё и городская среда», программы «Земский доктор», «Земский фельдшер», «Земский учитель» дают молодым специалистам преимущественное право на обеспечение детей детскими дошкольными учреждениями, предоставление жилья, целевую заработную плату



ВЫДАЮЩИЕСЯ ЗЕМЛЯКИ

Константинов Михаил Васильевич – археолог, доктор исторических наук, профессор, академик Академии гуманитарных наук, руководитель лаборатории палеоэкологии, руководитель Чикойской археологической экспедиции, руководитель научной археологической школы

ОБРАЗ БУДУЩЕГО РЕГИОНА И ОБРАЗ БУДУЩЕГО ПОДРАСТАЮЩЕГО ПОКОЛЕНИЯ ЕГО ЖИТЕЛЕЙ

ОБРАЗОВАНИЕ И НАУКА

К приоритетным проектам в Забайкальском крае относится строительство межвузовского кампуса «Континент» в Чите и научный центр Института истории, археологии и этнографии Дальневосточного отделения РАН, что будет способствовать научному прогрессу в регионе, привлечению молодых ученых и укреплению исследовательского потенциала Забайкальского края



ВИЗУАЛИЗАЦИЯ КАМПУСНОГО ПРОЕКТА

ЭКОНОМИКА И ПРОМЫШЛЕННОСТЬ

Забайкальская железная дорога - важнейшая транзитная составляющая Транссибирской магистрали, обеспечивающая функционирование трансконтинентального коридора, связывающего страны Азиатско-Тихоокеанского региона и Европы, жд сообщение РФ с КНР через пограничный переход Забайкальск - Маньчжурия



ТУРИЗМ И ДОСТОПРИМЕЧАТЕЛЬНОСТИ

Проекты по повышению привлекательности региона для различных видов туризма, программы по защите природы, популяризации культурного наследия региона, в том числе народного искусства и прочее

СОЦИАЛЬНАЯ СФЕРА

Продолжится развитие молодёжного парламентаризма, проект «ПРОФИ В ДЕЛЕ», Форум молодых парламентариев Забайкалья и др.
Запуск нового национального проекта «Семья» даст дополнительное финансирование демографическим программам Забайкальского края



Молодые парламентарии Забайкалья предлагают

БУДУЩИЕ ВЫДАЮЩИЕСЯ ЗЕМЛЯКИ – ЭТО МЫ!



**КЕМ Я ВИЖУ СЕБЯ
В БУДУЩЕМ
СВОЕГО РЕГИОНА?**



**В КАКОЙ СФЕРЕ
Я ХОТЕЛ БЫ
НАЙТИ СЕБЕ
ПРИМЕНЕНИЕ?**



**ЧТО
ДЛЯ ЭТОГО
НУЖНО?**