

1–4 классы



ИНСТИТУТ ИЗУЧЕНИЯ
ДЕТСТВА, СЕМЬИ
И ВОСПИТАНИЯ

РАЗГОВОРЫ
О ВАЖНОМ



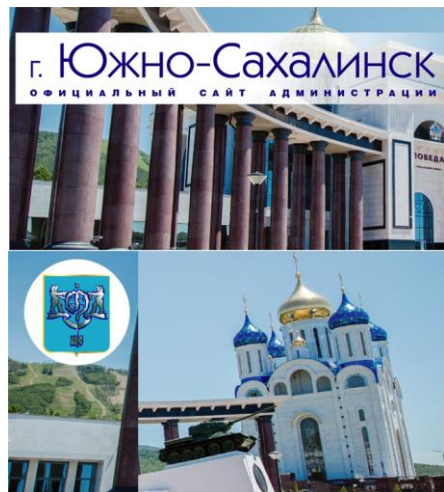
Приоритет духовного над материальным

МОЯ МАЛАЯ РОДИНА

САХАЛИНСКАЯ
ОБЛАСТЬ

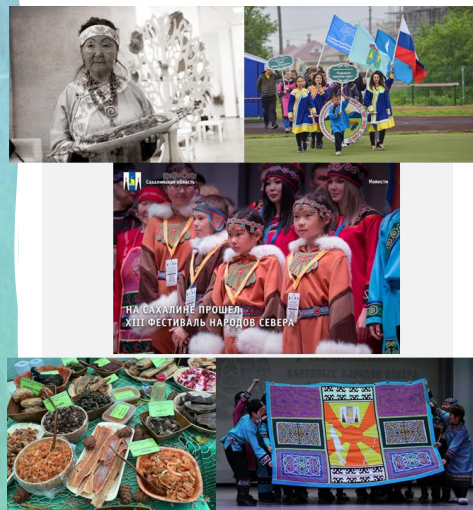


Патриотизм



ВАЖНЕЙШИЕ СОБЫТИЯ, ПОВЛИЯВШИЕ НА ИСТОРИЮ РЕГИОНА

В 1945 году в результате победы во Второй мировой войне СССР вернул себе Южный Сахалин и Курильские острова.



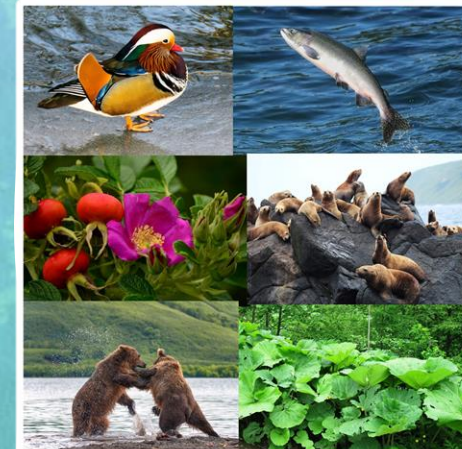
НАСЕЛЕНИЕ, ТРАДИЦИИ И КУЛЬТУРА

В области проживает более 100 национальностей. Коренные малочисленные народности Севера представляют нивхи, эвенки, уйльта (ороки),

ИЗВЕСТНЫЕ ЛЮДИ

Санги Владимир Михайлович
Фархутдинов Игорь Павлович
Майорова Елена
Владимировна
Николаев Игорь Юрьевич
Ощепков Василий Сергеевич
Попков Альберт Михайлович
Кретов Павел Павлович

и др.

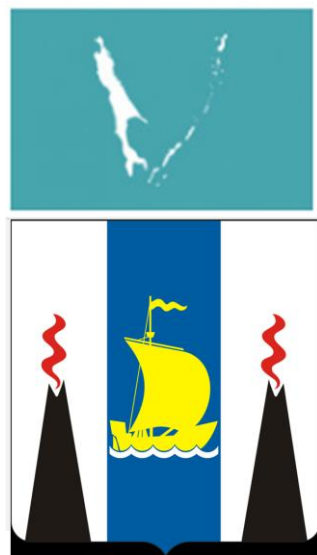


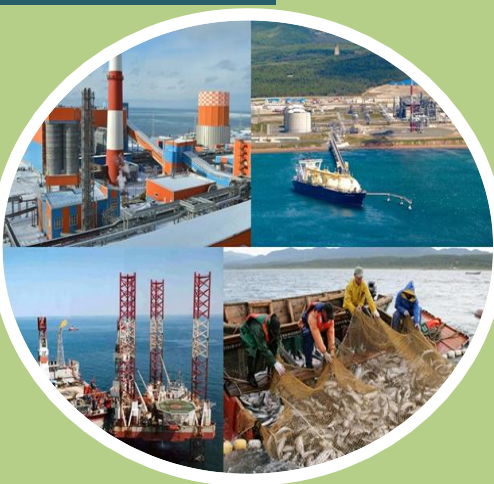
ПРИРОДА И РЕСУРСЫ

Растительный мир насчитывает 1400 видов растений. Область располагает значительными ресурсами полезных ископаемых, из которых наиболее важными являются нефть, газ, уголь. Выявлены месторождения золота, ртути, серебра, меди, свинца, цинка, хрома.

ОСНОВАНИЕ И СТАНОВЛЕНИЕ

В современных границах Сахалинская область образована и выделена в самостоятельную область Российской Федерации **2 января 1947 года**. Центром области является г. Южно-Сахалинск, основанный русскими поселенцами в 1882 году.





ЭКОНОМИКА И ПРОМЫШЛЕННОСТЬ

Важнейшие отрасли: нефтегазовая, рыбная и электроэнергетика. Реализуются крупнейшие инвестиционные проекты: «Сахалин-1», «Сахалин-2», «Сахалин-3» и др.



ОБРАЗОВАНИЕ И НАУКА

На территории Сахалинской области функционирует 11 научных учреждений и отраслевых научно-исследовательских института. Сахалинский государственный университет – высшее учебное заведение в Сахалинской области. В комплексе «СахалинТех» с 2025 года будут обучаться около 1500 студентов и работать 250 преподавателей.



ТУРИЗМ И ДОСТОПРИМЕЧАТЕЛЬНОСТИ

Визитные карточки региона: маяк Анива, остров Монерон, горнолыжный курорт «Горный воздух», а также вулканические термальные источники, месторождения лечебных грязей.



СОЦИАЛЬНАЯ СФЕРА

За счет областного бюджета сахалинцы и курильчане получают весомую финансовую помощь в разных жизненных ситуациях. В том числе многодетные семьи, семьи с детьми, старшее поколение, а также молодые специалисты, доноры, студенты и т.д.



ВЫДАЮЩИЕСЯ ЗЕМЛЯКИ

Сахалинские спортсмены вносят значительный вклад в региональную и общероссийскую спортивную культуру. Успехи спортсменов способствуют повышению интереса к спорту среди населения. Деятельность губернатора В.И. Лимаренко направлена на устойчивое развитие Сахалина и Курил, улучшение благосостояния населения и укрепление международного сотрудничества.

ОБРАЗ БУДУЩЕГО РЕГИОНА И ОБРАЗ БУДУЩЕГО ПОДРАСТАЮЩЕГО ПОКОЛЕНИЯ ЕГО ЖИТЕЛЕЙ

БУДУЩЕЕ

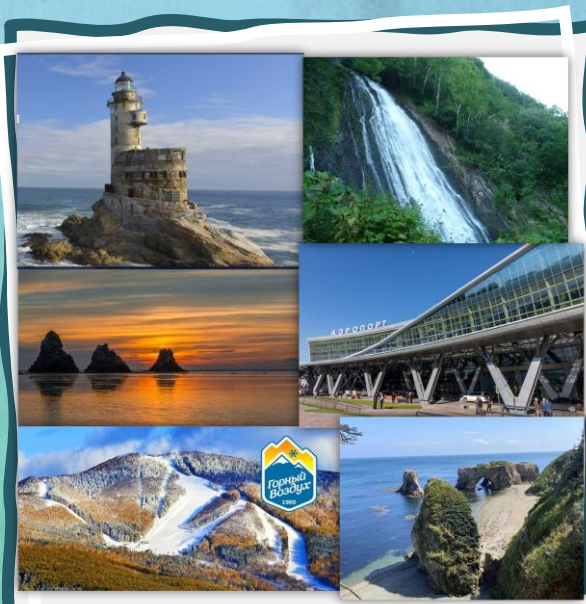
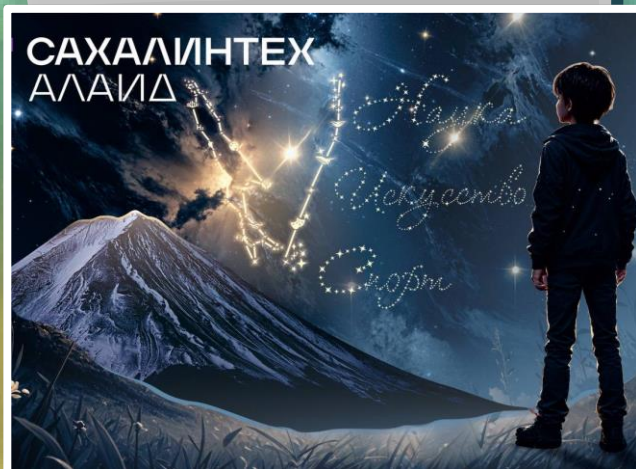
ОБРАЗОВАНИЕ И НАУКА

С 1 августа 2024 года начал функционировать Региональный центр выявления, поддержки и развития способностей и талантов у детей и молодежи «Сахалинтех Алаид».



ЭКОНОМИКА И ПРОМЫШЛЕННОСТЬ

В Сахалинской области создаются территории опережающего развития для привлечения инвестиций и ускорения развития экономики.

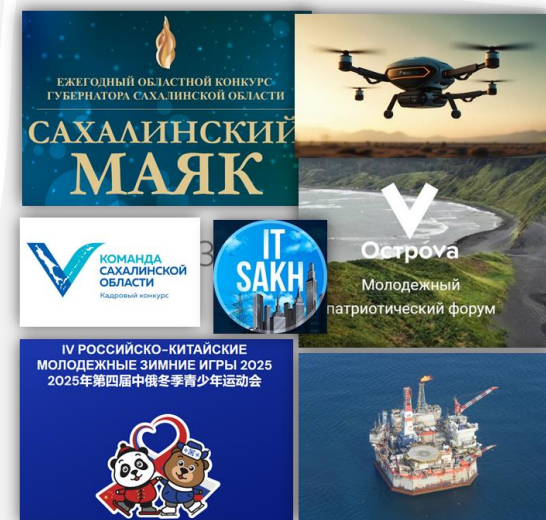


ТУРИЗМ И ДОСТОПРИМЕЧАТЕЛЬНОСТИ

Разработано 47 приоритетных туристических маршрутов и 28 детских туристических маршрутов Сахалинской области.

СОЦИАЛЬНАЯ СФЕРА

В Сахалинской области часто проводятся мероприятия, форумы и спортивные соревнования, которые имеют важное значение не только для региона, но и для всей страны.



БУДУЩИЕ ВЫДАЮЩИЕСЯ ЗЕМЛЯКИ – ЭТО МЫ!



**КЕМ Я ВИЖУ СЕБЯ
В БУДУЩЕМ
СВОЕГО РЕГИОНА?**



**В КАКОЙ СФЕРЕ
Я ХОТЕЛ БЫ
НАЙТИ СЕБЕ
ПРИМЕНЕНИЕ?**



**ЧТО
ДЛЯ ЭТОГО
НУЖНО?**