

СПО



ИНСТИТУТ ИЗУЧЕНИЯ
ДЕТСТВА, СЕМЬИ
И ВОСПИТАНИЯ

РАЗГОВОРЫ
О ВАЖНОМ



80
ПОБЕДА!



Приоритет духовного над материальным

МОЯ МАЛАЯ РОДИНА

БРЯНСКАЯ
ОБЛАСТЬ



Патриотизм



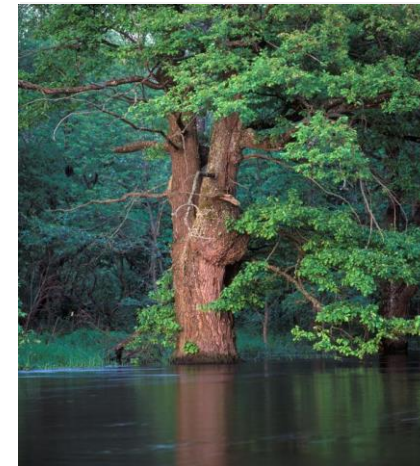
ВАЖНЕЙШИЕ СОБЫТИЯ, ПОВЛИЯВШИЕ НА ИСТОРИЮ РЕГИОНА

Знаковым событием российской истории стала битва при Добрыничах, в которой в 1605 году именно на нашей брянской земле было разбито войско Лжедмитрия I.



ИЗВЕСТНЫЕ ЛЮДИ

Брянск – родина монаха-воина Александра Пересвета, победившего в поединке с татарским богатырем Челубеем перед Куликовской битвой.



ОСНОВАНИЕ И СТАНОВЛЕНИЕ

Археологические данные свидетельствуют о существовании города в 985 году. В 2025 году Брянск отметит юбилей **1040 лет**



НАСЕЛЕНИЕ, ТРАДИЦИИ И КУЛЬТУРА

Главной особенностью Брянской кухни является смешение русской, украинской, белорусской, литовской национальных кухонь.



ПРИРОДА И РЕСУРСЫ

Брянский лес называют легкими Центральной России. Самая высокая точка среднерусской равнины находится именно в Брянской области.



ВКЛАД БРЯНСКОЙ ОБЛАСТИ В ЭКОНОМИКУ РФ:

- **100% прямоугольных электрических соединителей** производят АО «Карачевский завод “Электродеталь”» и др.
- **80% тепловозов** производит АО «УК “Брянский машиностроительный завод”»
- **75% квадроциклов** производит ООО «Жуковский мотовелозавод»
- **35% автомобильных кранов** производит АО «Клинцовский автокрановый завод».



ОБРАЗОВАНИЕ И НАУКА

Федеральный проект «Профессионалитет» (далее – Проект) включен в число стратегических инициатив социально-экономического развития страны до 2030 года и нацелен на создание в системе среднего профессионального образования принципиально новой отраслевой модели подготовки квалифицированных кадров.



ТУРИЗМ И ДОСТОПРИМЕЧА- ТЕЛЬНОСТИ

- Мемориальные комплексы «Партизанская поляна» и «Хацунь»;
- Государственный мемориальный историко-литературный музей-заповедник Ф. И. Тютчева;
- Музей дятьковского хрусталя;
- Государственный природный заповедник «Брянский лес».



СОЦИАЛЬНАЯ СФЕРА

- Международный фестиваль «Славянское единство»;
- Фестиваль молодежи «Лесное раздолье»;
- Международный фестиваль современного искусства им. Н. Рославца и Н.Габо
- Фестиваль Славянской Культуры «Вщиж»;
- Спортивный фестиваль «Семейная команда»



ВЫДАЮЩИЕСЯ ЗЕМЛЯКИ

- **Афанасьев Виктор Михайлович**, российский космонавт, полковник, Герой Советского Союза;
- **Самойлов Никита Вячеславович**, старший лейтенант. Награждён орденом Мужества посмертно;
- **Осипенко Артём Иванович**, российский самбист, десятикратный чемпион мира, одиннадцатикратный чемпион России и трёхкратный обладатель Кубка мира.

ОБРАЗ БУДУЩЕГО РЕГИОНА И ОБРАЗ БУДУЩЕГО ПОДРАСТАЮЩЕГО ПОКОЛЕНИЯ ЕГО ЖИТЕЛЕЙ

БУДУЩЕЕ



ЭКОНОМИКА И ПРОМЫШЛЕННОСТЬ

На XXVII Петербургском международном экономическом форуме подписано трехстороннее соглашение о защите и поощрении капиталовложений в проект группы компаний «РОСТ» «Тепличный комбинат Журинички».

ОБРАЗОВАНИЕ И НАУКА

Базовый центр карьеры Брянской области – это регионально значимая структура, координирующая деятельность профессиональных образовательных организаций по содействию занятости студентов и трудоустройству выпускников. Целью деятельности Базового центра карьеры является содействие занятости студентов и трудоустройству выпускников, завершивших обучение по программам среднего профессионального образования.



ТУРИЗМ И ДОСТОПРИМЕЧАТЕЛЬНОСТИ

Государственный природный биосферный заповедник «Брянский лес». На территории заповедника охраняются многие редкие виды животных: выхухоль, бурый медведь, речная выдра, рысь, черный аист, серый журавль. Около двух десятков видов животных внесены в Красную книгу России. «Брянский лес» – это единственное место в Европе, где встречаются все 10 видов европейских дятлов.

СОЦИАЛЬНАЯ СФЕРА

- В Брянской области функционируют:
- Ресурсный центр по развитию добровольческого движения и общественных инициатив (Добро32);
 - Молодежный парламент Брянской области;
 - Центр по работе с молодежью и семьями г. Брянска;
 - Продолжается строительство Дворца зимних видов спорта в Фокинском районе г. Брянска.



БУДУЩИЕ ВЫДАЮЩИЕСЯ ЗЕМЛЯКИ – ЭТО МЫ!



**КЕМ Я ВИЖУ СЕБЯ
В БУДУЩЕМ
СВОЕГО РЕГИОНА?**



**В КАКОЙ СФЕРЕ
Я ХОТЕЛ БЫ
НАЙТИ СЕБЕ
ПРИМЕНЕНИЕ?**



**ЧТО
ДЛЯ ЭТОГО
НУЖНО?**