

1-4 классы



ИНСТИТУТ ИЗУЧЕНИЯ  
ДЕТСТВА, СЕМЬИ  
И ВОСПИТАНИЯ

РАЗГОВОРЫ  
О ВАЖНОМ



80  
ПОБЕДА!



Приоритет духовного над материальным

# МОЯ МАЛАЯ РОДИНА

КРАСНОДАРСКИЙ  
КРАЙ



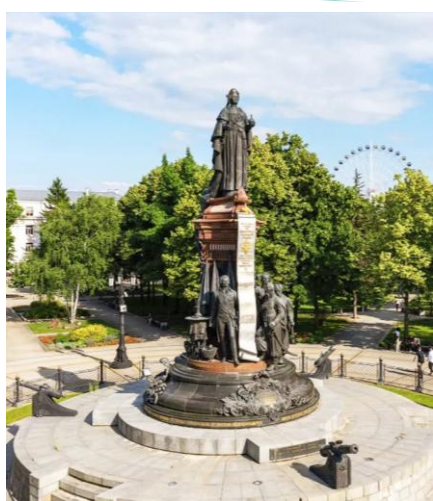
Патриотизм



# ОСНОВНОЙ ЭТАП ЗАНЯТИЯ

## КРАСНОДАРСКИЙ КРАЙ (КУБАНЬ)

### ПРОШЛОЕ



#### ОСНОВАНИЕ И СТАНОВЛЕНИЕ

Российская императрица Екатерина Великая в 1792 году даровала казакам земли на берегу реки Кубань.

В 1793 году был основан главный город края – **Краснодар.**

Казаки защищали южную границу страны от вражеских набегов.

#### ВАЖНЕЙШИЕ СОБЫТИЯ, ПОВЛИЯВШИЕ НА ИСТОРИЮ КРАЯ

Первая железная дорога на Кубани появилась в 1875 году.

Во время ВОВ Краснодарский край стал местом кровопролитных сражений.



#### НАСЕЛЕНИЕ, ТРАДИЦИИ И КУЛЬТУРА

В крае проживают более 100 национальностей. Кубанские праздники сопровождаются казачьими песнями, танцами и играми.

Любят на Кубани блюда казачьей кухни: борщ, курник, вареники, халва, пряники.

#### ИЗВЕСТНЫЕ ЛЮДИ

Виктор Васильевич Горбатко - летчик-космонавт, Герой Советского Союза, Почетный гражданин города Краснодара.

Первый космический полет совершил в качестве инженера-исследователя

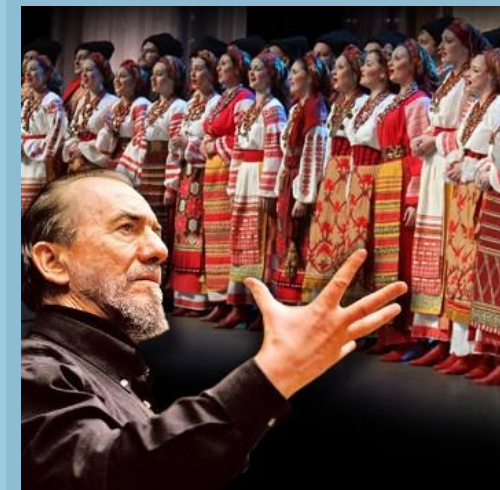


#### ПРИРОДА И РЕСУРСЫ

Краснодарский край славится разнообразием природных условий. В нашем крае есть равнины и горы, луга и поля, леса и сады, реки и моря.

Край богат нефтью, газом, железными рудами.





## ЭКОНОМИКА И ПРОМЫШЛЕННОСТЬ

Краснодарский край является нефтедобывающим регионом России.

Краснодарский край – это развитый аграрный регион.

На Кубани выращивается самый северный чай в мире – краснодарский чай.

## ОБРАЗОВАНИЕ И НАУКА

Воспитание детей в духе и традициях дедов и прадедов - казачьи школы и детские сады.

Кубановедение, основы православной культуры, история и культура кубанского казачества.

## ТУРИЗМ И ДОСТОПРИМЕЧАТЕЛЬНОСТИ

Достопримечательности: курорт «Роза Хутор», Сочи Парк, парк Дендрарий, Красная Поляна, Олимпийский парк, Парк Ривьера, Агурские водопады.

Уникальные природные и архитектурные объекты края: парк «Краснодар», Олимпийский парк в г. Сочи.

## СОЦИАЛЬНАЯ СФЕРА

Краевая больница – крупнейшая клиника России.

В крае много музеев, парков, библиотек, театров, кинотеатров.

Одаренные ученики и студенты получают краевые стипендии.

## ВЫДАЮЩИЕСЯ ЗЕМЛЯКИ

Кубанскому казачьему хору 212 лет. Руководитель коллектива - Виктор Гаврилович Захарченко.

Самый знаменитый врач Кубани – Владимир Алексеевич Порханов. Он руководит краевой клинической больницей.



# ОБРАЗ БУДУЩЕГО РЕГИОНА И ОБРАЗ БУДУЩЕГО ПОДРАСТАЮЩЕГО ПОКОЛЕНИЯ ЕГО ЖИТЕЛЕЙ



## ЭКОНОМИКА И ПРОМЫШЛЕННОСТЬ

внедрение новых технологий, цифровизация, строительство современных транспортных магистралей и развязок

## ОБРАЗОВАНИЕ И НАУКА

открытие новых направлений науки, роботизация, создание технопарков, научных центров, строительство новых школ

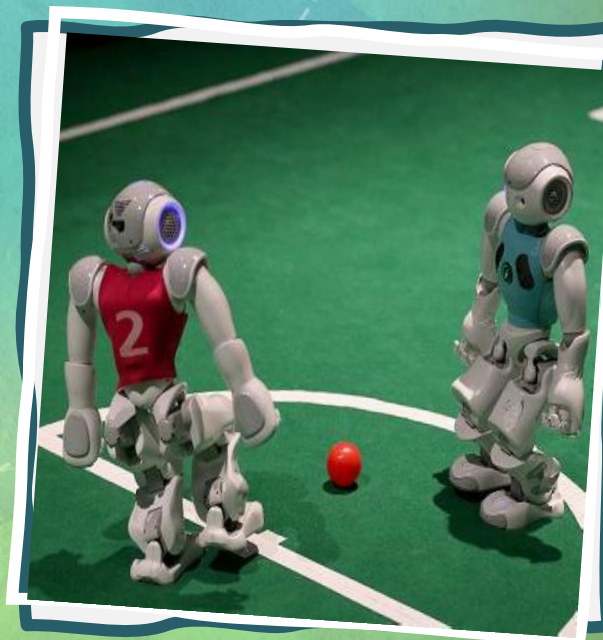


## СОЦИАЛЬНАЯ СФЕРА

развитие молодежного движения, волонтерские проекты, развитие досуговой среды, спорта и культуры

## ТУРИЗМ И ДОСТОПРИМЕЧАТЕЛЬНОСТИ

проекты по различным видам туризма, программы по защите природы, популяризации культурного наследия региона





# БУДУЩИЕ ВЫДАЮЩИЕСЯ ЗЕМЛЯКИ – ЭТО МЫ!



**КЕМ Я ВИЖУ СЕБЯ  
В БУДУЩЕМ?**



**В КАКОЙ СФЕРЕ  
БУДЕТ МОЯ  
ПРОФЕССИЯ?**



**ЧТО  
ДЛЯ ЭТОГО  
НУЖНО?**