

10–11 классы



ИНСТИТУТ ИЗУЧЕНИЯ  
ДЕТСТВА, СЕМЬИ  
И ВОСПИТАНИЯ

РАЗГОВОРЫ  
О ВАЖНОМ



Приоритет духовного над материальным

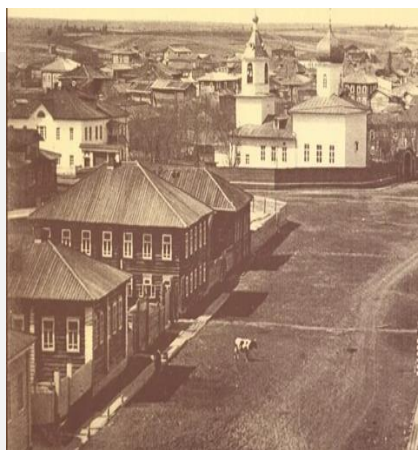
# МОЯ МАЛАЯ РОДИНА

РЕСПУБЛИКА  
КОМИ



Патриотизм





### ОСНОВАНИЕ И СТАНОВЛЕНИЕ

Республика Коми — край несметных природных богатств и территория самобытной культуры северных народов.

Республика Коми образована 22 августа 1921 года. Город Сыктывкар – столица Республики Коми. Основан 5 февраля 1780 года по Указу Екатерины II.

### ВАЖНЕЙШИЕ СОБЫТИЯ, ПОВЛИЯВШИЕ НА ИСТОРИЮ РЕГИОНА

Коми государственный педагогический институт — высшее учебное заведение, основанное 18 ноября 1931 года для подготовки педагогических кадров.



### НАСЕЛЕНИЕ, ТРАДИЦИИ И КУЛЬТУРА

Республика Коми – это большой дружный дом для представителей более ста тридцати национальностей. Культура коми богата фольклором, включающим мифы, сказки, легенды. Народ отмечает День охотника, День рыбака, День оленевода.

### ИЗВЕСТНЫЕ ЛЮДИ

Питирим Сорокин - ученый-социолог, профессор Петроградского университета; Раиса Сметанина, 4-кратная чемпионка мира по лыжным гонкам; Иван Куратов - первый коми поэт, ученый-лингвист; Николай Оплеснин - Герой Советского Союза.



### ПРИРОДА И РЕСУРСЫ

Природа Республики Коми уникальна. Здесь создано более двухсот заповедников и охраняемых территорий. Два из них – национальный парк «Югыд ва» и Печора-Ильчский заповедник.





### ЭКОНОМИКА И ПРОМЫШЛЕННОСТЬ

Топливо-энергетический комплекс Республики Коми занимает доминирующее положение в промышленности региона. Он представлен нефтедобывающей, нефтеперерабатывающей, газовой, угольной отраслями и электроэнергетикой.



### ОБРАЗОВАНИЕ И НАУКА

Сыктывкарский госуниверситет имени Питирима Сорокина является неотъемлемой частью города и республики. Вуз реализует городские, региональные и всероссийские проекты в сфере науки и образования, молодежной политики, спорта и здорового образа жизни.



### ТУРИЗМ И ДОСТОПРИМЕЧА- ТЕЛЬНОСТИ

Республика Коми привлекает путешественников своими природными красотами, историческими и этнографическими достопримечательностями, повествующие о самобытной культуре финно-угорских племен, что некогда населяли северный тундровый край.



### СОЦИАЛЬНАЯ СФЕРА

Участие Республики Коми в национальном проекте «Образование» позволяет строить и обновлять школы и детские сады, поддерживать таланты детей, внедрять в обучение современные цифровые технологии, уделять внимание патриотическому воспитанию.



### ВЫДАЮЩИЕСЯ ЗЕМЛЯКИ

Михаил Роцевский - российский учёный-физиолог, доктор биологических наук, Академик РАН, директор Института физиологии Коми научного центра УрО РАН; Ольга Сосновская Заслуженная артистка Российской Федерации, Народная артистка Республики Коми.



# ОБРАЗ БУДУЩЕГО РЕГИОНА И ОБРАЗ БУДУЩЕГО ПОДРАСТАЮЩЕГО ПОКОЛЕНИЯ ЕГО ЖИТЕЛЕЙ

## БУДУЩЕЕ

### ОБРАЗОВАНИЕ И НАУКА

Развитие образовательной инфраструктуры, позволяющей детям и молодежи развивать свои способности и таланты, создание условий для воспитания гармонично развитой, патриотичной и социально ответственной личности на основе традиционных российских духовно-нравственных и культурно-исторических ценностей.



### ЭКОНОМИКА И ПРОМЫШЛЕННОСТЬ

Дальнейшее развитие нефтегазового кластера, горнодобывающей промышленности, транспортной системы, сельского хозяйства.



### ТУРИЗМ И ДОСТОПРИМЕЧАТЕЛЬНОСТИ

Сохранение историко-культурного наследия, традиционной культуры коми, развитие туристской инфраструктуры, создание новых и востребованных турпродуктов.

### СОЦИАЛЬНАЯ СФЕРА

Развитие человеческого капитала, создание комфортных условий для жизни и развития, отдыха и работы, сохранения и укрепления здоровья, получения образования. Повышение уровня рождаемости.





# БУДУЩИЕ ВЫДАЮЩИЕСЯ ЗЕМЛЯКИ – ЭТО МЫ!



**КЕМ Я ВИЖУ СЕБЯ  
В БУДУЩЕМ  
СВОЕГО РЕГИОНА?**



**В КАКОЙ СФЕРЕ  
Я ХОТЕЛ БЫ  
НАЙТИ СЕБЕ  
ПРИМЕНЕНИЕ?**



**ЧТО  
ДЛЯ ЭТОГО  
НУЖНО?**